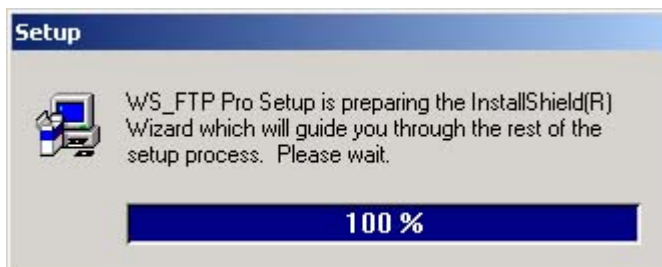
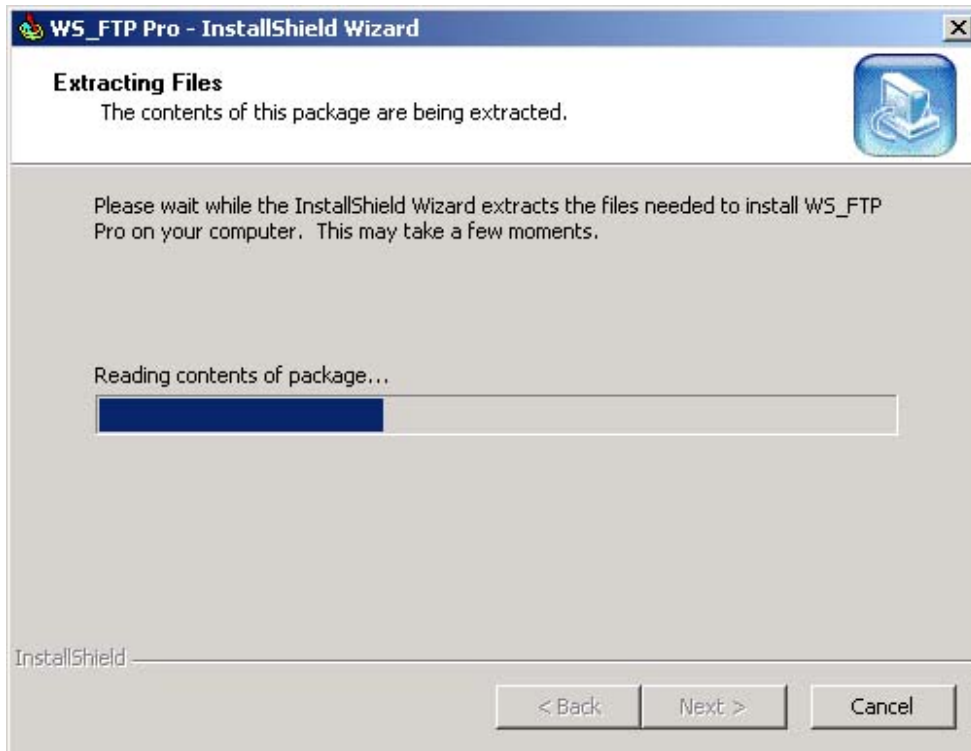


## การติดตั้งโปรแกรม **WS FTP Pro 7**

1. ไม่แตกต่างจากเวอร์ชันก่อนๆ เมื่อคุณไป [Download \(3.68 MB\)](#) มาแล้วก็นำมา Extract ด้วยโปรแกรม [Winzip \(Download \(1.66 MB\)\)](#) เพื่อแตกไฟล์ที่ Zip อยู่ ให้ออกมาเป็นไฟล์ติดตั้ง

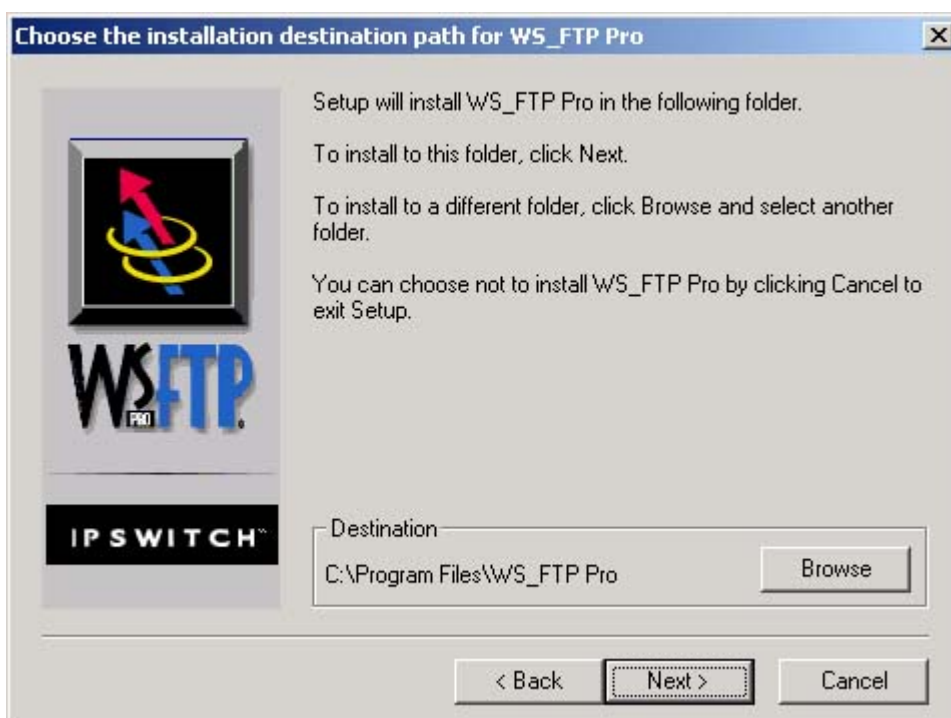
จากนั้นก็เพียงแค่นับเบิ้ลคลิกไฟล์ติดตั้ง  จะพบกับกรอบหน้าต่างแสดงการติดตั้งดังนี้



หลังจากสิ้นสุดขั้นตอน จะปรากฏหน้าจอเริ่มเข้าสู่หน้าจอติดตั้งโปรแกรม



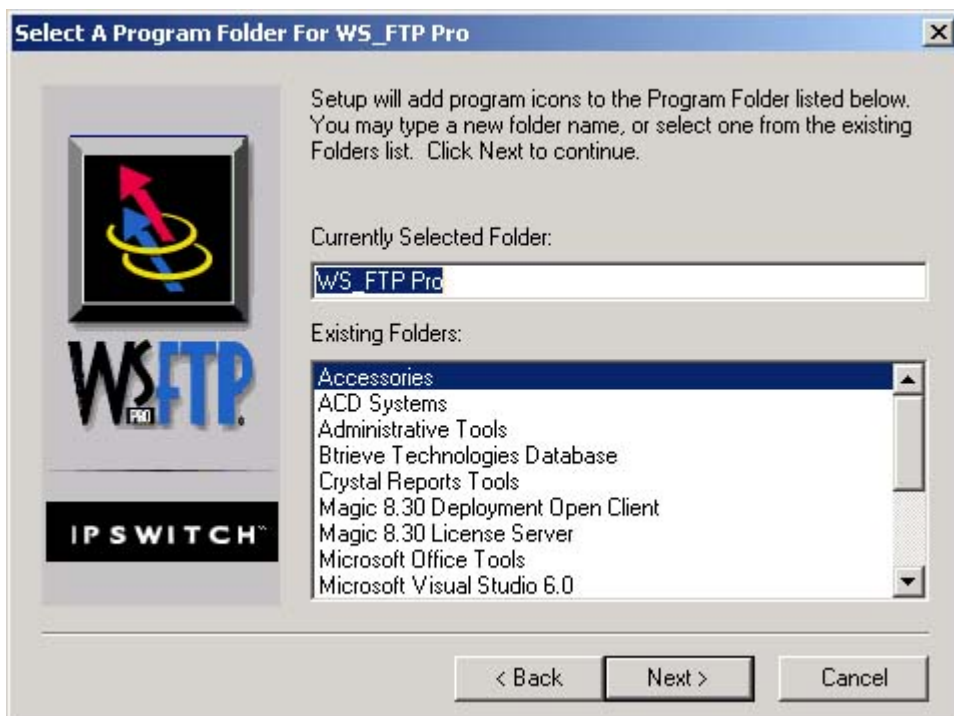
2. โปรแกรมจะให้ระบุ Folder เพื่อเก็บไฟล์ที่ติดตั้ง ถ้าไม่ต้องการเปลี่ยนแปลง ให้ใช้ค่าตามที่โปรแกรมกำหนดตั้งต้นให้ จากนั้นคลิก **Next >**



3. เนื่องจากเว็บไซต์ FTP บางที่ มีการอนุญาตให้ Anonymous หรือบุคคลทั่วไป สามารถเข้าถึงได้ ดังนั้น โปรแกรม WS\_FTP Pro จึงถามให้คุณระบุอีเมลติดต่อ หากไม่สนใจอะไรก็ให้คลิก **Next >** ต่อไป



4. เลือกกลุ่มโปรแกรมที่จะให้ WS\_FTP Pro อยู่ ถ้าไม่ต้องสนใจ ให้คลิก **Next >** เลือกค่าตั้งต้นนี้



5. เลือกโปรแกรมที่ต้องการติดตั้ง ถ้าไม่สนใจ ให้คลิก **Next >** เลือกค่าตั้งต้นนี้




6. โปรแกรมจะเริ่มทำการติดตั้ง จนกว่าจะแล้วเสร็จ

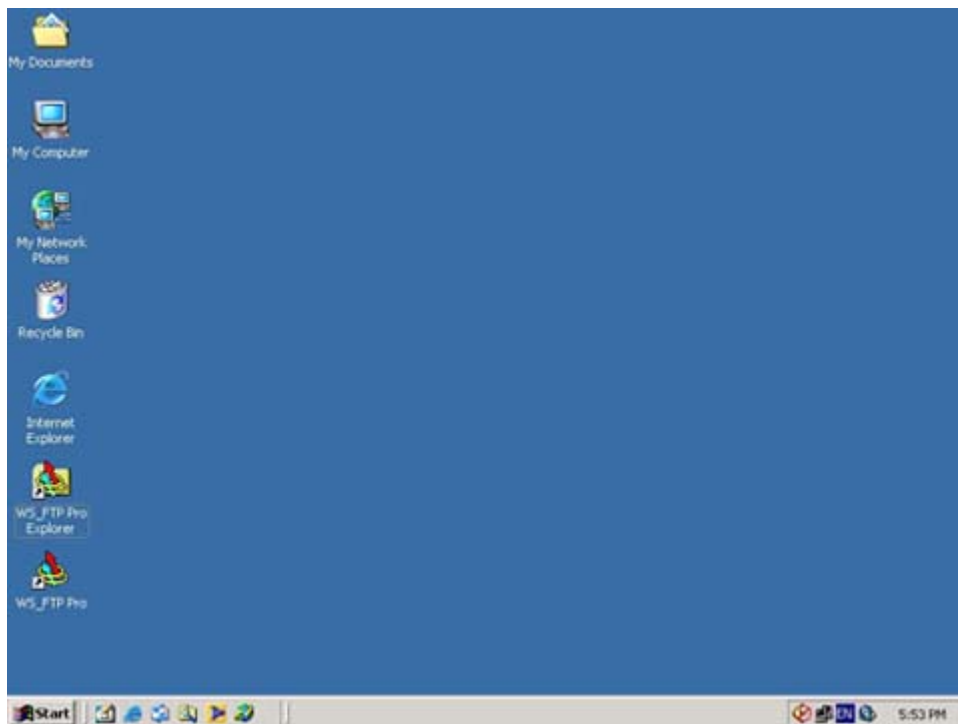



7. เมื่อติดตั้งโปรแกรมสำเร็จเรียบร้อยแล้ว จะปรากฏหน้าจอสิ้นสุดการติดตั้ง ให้คลิก **Finish**

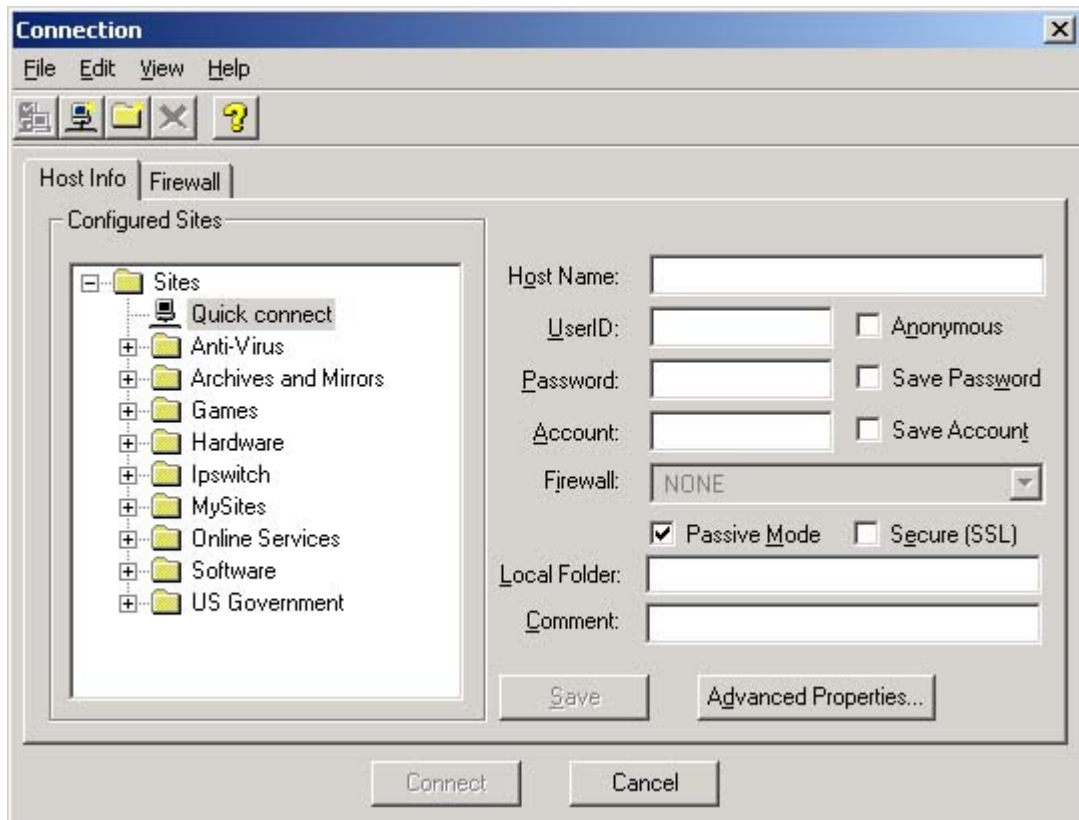


## การตั้งค่าโปรแกรม เพื่อใช้งานเบื้องต้น

1. เริ่มเปิดใช้งานโปรแกรม โดยดับเบิลคลิกที่รูปไอคอน 



- จะปรากฏหน้าจอที่ทำการติดต่อกับเครื่องบริการ FTP  
ตั้งนั้นเมื่อเราต้องการติดต่อไปใช้บริการนำไฟล์เอกสารขึ้นที่เครื่องบริการ  
เราจึงต้องสร้างการติดต่อไปยังเครื่อง ๆ นั้น โดยเริ่มจาก  
คลิกที่ปุ่ม  (New Site) เพื่อสร้างการติดต่อใหม่เอง



- จะปรากฏหน้าจอให้ระบุรายละเอียดเกี่ยวกับเครื่องบริการ ที่ต้องการติดต่อ โดยมีรายละเอียดดังนี้  
**Site Profile Name :** ให้ระบุเป็นอะไรก็ได้ เหมือนเป็นชื่อเรียกของ Site หรืองานนั้น ๆ  
**Host Name or IP Address :** ให้ระบุเป็นชื่อเครื่องบริการนั้น ๆ หรือระบุเป็นหมายเลข IP Address ของเครื่องก็ได้ อย่างไม่อย่างหนึ่ง

ซึ่งโดยปรกติแล้ว ผู้ให้บริการ จะบอกรายละเอียดเหล่านี้กับผู้ใช้อยู่แล้ว  
ระบุครบถ้วนแล้ว ให้คลิก **Next >**



4. เข้าสู่หน้าจอตรวจสอบเกี่ยวกับ Account ที่ได้รับ โดยมีรายละเอียดดังนี้

**User ID :** ระบุชื่อบัญชีผู้ใช้ของคุณ

**Password :** ระบุรหัสผ่านของคุณ ถ้าเป็นเครื่องของเราเองใช้ประจำไม่ยากใส่รหัสผ่านทุกครั้งให้เลือกทำเครื่องหมายถูกไว้ที่ **Save Password** ไว้ด้วย

เมื่อระบุของดังกล่าวเรียบร้อยแล้ว ให้คลิก **Next >** เพื่อทำขั้นตอนต่อไป

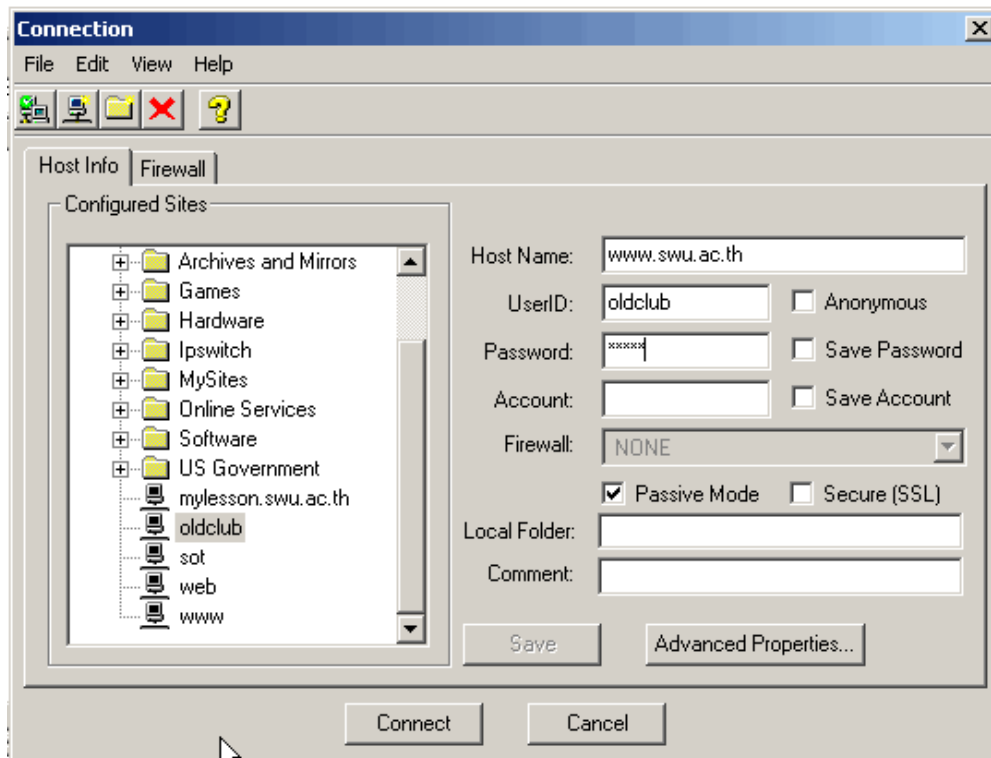


5. เข้าสู่หน้าจอสอบถามเกี่ยวกับการตั้งค่าพิเศษ โดยทั่วไปแล้วเครื่องให้บริการจะตั้งค่าของการติดต่อ (Port) ไว้ที่หมายเลข 21 เป็นค่าเริ่มต้น แต่ก็มีเครื่องให้บริการบางเครื่อง ที่ต้องการความปลอดภัยเพิ่มขึ้นอีกระดับ โดยต้องมีการเปลี่ยนแปลงค่าช่องทางในการติดต่อเป็นหมายเลขอื่น ๆ ก็ให้ระบุหมายเลข Port ลงในช่อง **Port** ด้วย

เมื่อเรียบร้อยแล้ว ให้คลิก **Finish** เพื่อจบขั้นตอนการตั้งค่า



6. หน้าจอนี้จะปรากฏข้อมูลของ Site ที่เราสร้างการติดต่อไว้ โดยมีรายละเอียดดังรูป เมื่อต้องการติดต่อไปยังเครื่องให้บริการดังกล่าวที่ได้สร้างไว้ ก็สามารถคลิก **Connect** เพื่อติดต่อได้ทันที

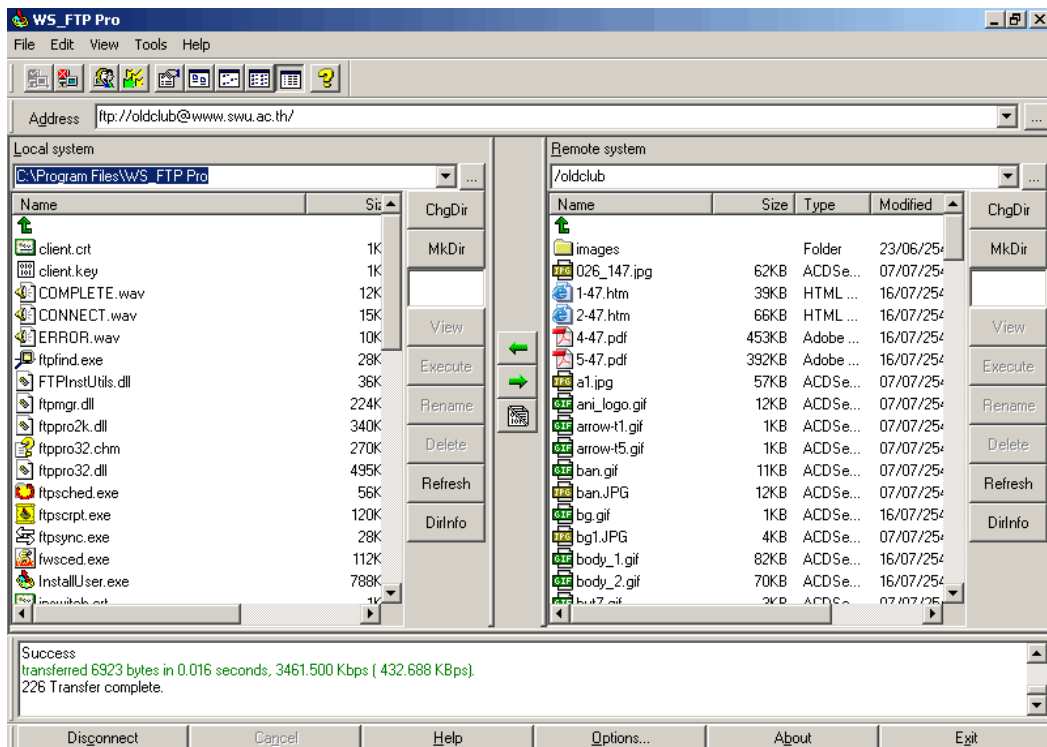


7. เมื่อโปรแกรมติดต่อไปยังเครื่องบริการดังกล่าวได้แล้ว จะปรากฏหน้าจอแสดงรายละเอียดต่าง ๆ ดังรูป

**Local System**      ฝั่งซ้ายมือ คือ ภายในเครื่องเราเอง

**Remote System**      ฝั่งขวา คือ ทางฝั่งเครื่องให้บริการ



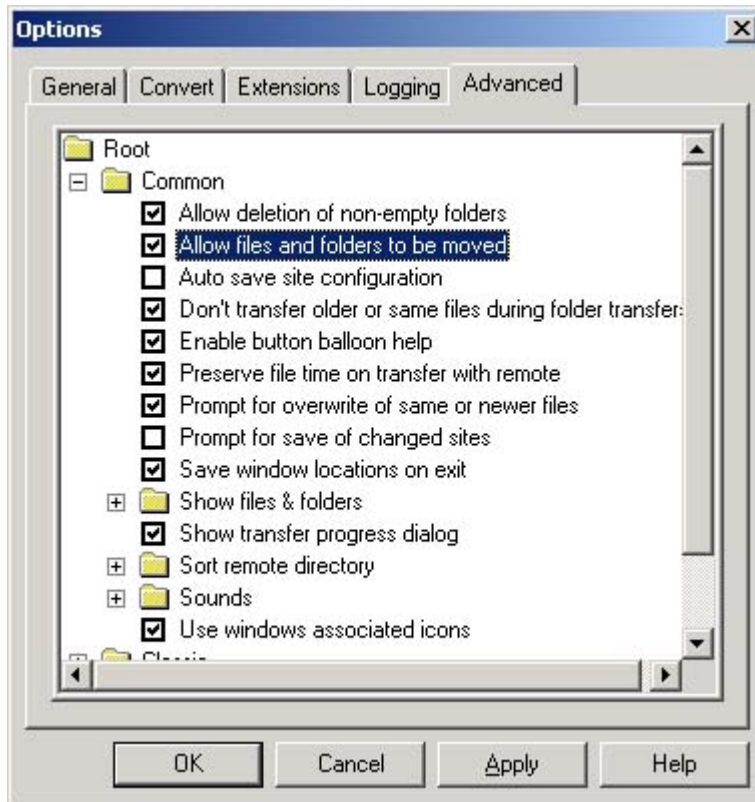


8. หลังจากเข้าสู่การติดต่อได้แล้ว มีบางค่าที่ต้องมีการปรับเปลี่ยน เพื่อให้ง่ายต่อการจัดการ เช่นในส่วนของการลบหรือย้าย File หรือ Folder ต่าง ๆ ให้คลิกที่ปุ่ม **Options...** ด้านล่างจะปรากฏหน้าต่างดังรูป

เลือกคลิกที่ Tab "**Advanced**" เพื่อเข้าสู่หน้าต่างดังกล่าว  
เลือกคลิกที่เมนู **Common** เพื่อให้แถบเมนูย่อยออกมา  
จากนั้นคลิกทำเครื่องหมายถูกที่หน้าช่องในหัวข้อ

- **Allow deletion of non-empty folders**
- **Allow files and folders to be moved**

จากนั้นให้คลิกปุ่ม **OK** เพื่อเก็บค่า และออกจากหน้าต่างค่าเพิ่มเติม



9. การส่งไฟล์ (Upload) ก็คลิกเลือกที่ไฟล์หรือโฟลเดอร์ที่ต้องการลากไปทางฝั่งขวาได้เลย การรับไฟล์ (Download) ก็ทำในทางกลับกัน  
 ส่วนการใช้งานอื่นๆ ก็สามารถคลิกที่ปุ่มต่าง ๆ ที่น่าสนใจ เช่น
- ChgDir** สำหรับการเปลี่ยนไปไดเรกทอรีหรือโฟลเดอร์ใหม่ จะเร็วกว่าการคลิกย้อนกลับทีละระดับ
  - MkDir** หากต้องการสร้าง Folder ใหม่ก็สามารถคลิกปุ่มนี้ เพื่อสร้าง Folder ใหม่ได้
  - Rename** เมื่อเลือก File หรือ Folder ที่ต้องการแล้ว จะปรากฏปุ่มนี้ สามารถคลิกเพื่อเปลี่ยนชื่อ File หรือ Folder
  - Delete** เมื่อเลือก File หรือ Folder ที่ต้องการแล้ว จะปรากฏปุ่มนี้ สามารถคลิกเพื่อลบไฟล์หรือไดเรกทอรี
  - Refresh** คลิกปุ่มนี้ เพื่อแสดงรายการปัจจุบันที่สุด
10. เมื่อต้องการเลิกใช้งานโปรแกรม ให้คลิกที่ปุ่ม **Disconnect** หรือ **Exit**